

11月

いいコトあるたび、ほしいモノ。

コトモノステージ

西武高槻店 イベント情報

季節に合わせたギフト、話題のトレンドアイテム、普段お取り扱いのない商品まで取りそろえた、4つのライフスタイルご提案ステージ。「今だからこそ、ほしいモノ」がきっとある。

1階
コトモノステージ
〈正面入口〉

10月31日(水)～11月6日(火)

バスクラフト カラーオーダー受注会

飾りが取り外し可能で3WAYでお楽しみいただけるドライピングシューズ。



・カラー:31色・サイズ:21.5～25.0cm
※最終日は午後5時閉場

11月7日(水)～13日(火)

<グッドフェローズ> トラベルサブバッグフェア



天候や季節を問わず、日常使いや旅行先でも重宝するバックシリーズが登場。

<帽子や多帽>ポップアップSHOP

意外な色と素材の組み合わせとかわり心地にこだわっています。



※最終日は午後5時閉場

11月14日(水)～27日(火)

ウィンターコレクション

Winter Collection

シンプルかつトレンドを取り入れた上質なスタイルをご紹介します。

Theory

※最終日は午後5時閉場

11月28日(水)～12月4日(火)

トートバッグの専門ブランド

ROOTOTE

(ルートート)期間限定SHOP

これからの季節にぴったりのカラーや素材を使用したアイテムを中心にオールシーズンお使いいただける「フェザラー」を取りそろえました。



※最終日は午後5時閉場

2階
コトモノステージ
〈婦人服特設会場〉

10月31日(水)～11月6日(火)

kojima market place

倉敷児島

レディースデニムフェア

ジーンズの聖地と言われる岡山県児島から、職人さんの想いがダイレクトに伝わるスポットが期間限定で登場します。※最終日は午後5時閉場



11月7日(水)～13日(火)

YUNA STYLE

ストレッチパンツ&ワンマイルウェア

身軽に動きやすく、心地よくはける高機能ストレッチパンツや履いた時にずっと身体に馴染む正統派のデニムも登場します。



※最終日は午後5時閉場

11月14日(水)～20日(火)

クリスマスワークショップ開催! <ポフルール>多肉植物&秋のプリザーブドフェア

大人女子におすすめの、可愛いクリスマスアイテムを多彩に取りそろえました。



※最終日は午後5時閉場

11月21日(水)～27日(火)

神戸発アクセサリー

Raffia(ラフィア)

オリジナルブランドJewCas(ジュアキャス)やプチプライスなイヤリング。大人気の落ちにくい、痛くなくらいの「エアイヤリング」もご用意しました。



※最終日は午後5時閉場

11月14日(水)～27日(火)

<イントロダクション>ナイロンBAGフェア

上品で洗練された「女性らしさ」を演出する夙川発の国産ブランド。上質なナイロンと牛革を使用した軽くて鮮やかなカラーが魅力のアイテムや、お財布、革小物を取りそろえております。



※最終日は午後5時閉場

11月28日(水)～12月4日(火)

ハンドメイド クリスマス雑貨 コレクション

1点1点丁寧に手づくりのアクセサリーやチャームをはじめ、お部屋に飾るクリスマスツリーやリース、ハーバリウムなど計14ブランドが期間限定で登場いたします。



※最終日は午後5時閉場

3階
コトモノステージ
〈南エスカレーター前〉

10月31日(水)まで

ロフト HAPPY HALLOWEEN ハロウィン2018

「ゆるく楽しむハロウィン」をテーマにみんなで気軽に家やパーティで楽しめる、ハロウィンの装飾やインテリア雑貨お菓子、仮装小物などを豊富に取りそろえました。



※最終日は午後5時閉場

11月1日(木)～6日(火)

イギリス・ロンドン生まれの ポケットブルシューズブランド ButterflyTwists (バタフライツイスト)

折りたたんで携帯できる機能性と快適な履き心地を実現。さまざまなシーンで大活躍のフラットシューズです。



※最終日は午後5時閉場

11月7日(水)～13日(火)

フォリアージュ カジュアルバッグフェア

トラベルのサブバッグに活躍。キャンパスやデニム地をベースにリュックやサブバッグなど、便利なアイテムをバリエーション豊富に取りそろえました。



※最終日は午後5時閉場

11月14日(水)～27日(火)

メンズカジュアル 感謝セール

紳士カジュアルウエアから、これからの季節にお召しいただける秋冬アイテムをお買い得価格にて種類豊富に取りそろえました。



※最終日は午後5時閉場

11月28日(水)～12月25日(火)

ロフト loft クリスマス2018

楽しくクリスマスを盛り上げる装飾グッズやお菓子などが勢ぞろい! 楽しいひとときを、お家で簡単にお作りいただけます。



※最終日は午後5時閉場

4階
コトモノステージ
〈南エスカレーター前〉

10月31日(水)～11月6日(火)

さん咲く屋

アクセサリーフェア

初冬のファッションスタイルのワンポイントに、楽しく華やかな作家手作りのオンリーワンアクセサリーはいかがですか。



- 工房マーサ(樹脂アクセサリー)
- 松本彫金工房(彫金)

※最終日は午後5時閉場

11月7日(水)～13日(火)

京都ふうや

あったか 衣料雑貨フェア

冬をあたたくお過ごしいただける、おすすめのあったかルームウェアや、ほかほか雑貨などを取りそろえました。



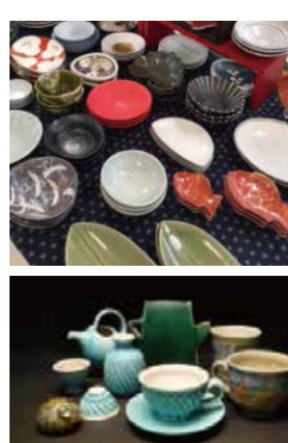
※最終日は午後5時閉場

11月14日(水)～20日(火)

彩(こるりす)

茜窯特別販売会& 美濃産直販売会

長野県富士見町で、薪窯とソーダ窯を使い、食器や、酒器、花器、などを製作しています。



※最終日は午後5時閉場

11月21日(水)～27日(火)

ケユカ

おすすめ 家具フェア

冬のリビングを温かく彩る、ナチュラルウッド系の家具やオーダーラグ等、おすすめ家具をご紹介します。



※最終日は午後5時閉場

11月28日(水)～12月4日(火)

ラ・クッチーナ・フェリーチェ

クリスマス テーブル2018

クリスマスパーティーなどのテーブルを彩るお鍋やオープンウエアなどを多彩に取りそろえました。また、年末年始にお使いいただける、お得なキッチン用品も多数ご用意。



※最終日は午後5時閉場

4階
催事場のご案内

ABC Mارت <ABCマート>アウトレットセール [同時開催] 婦人服Sサイズバーゲン

■11月1日(木)～5日(月) ※最終日は午後5時閉場。



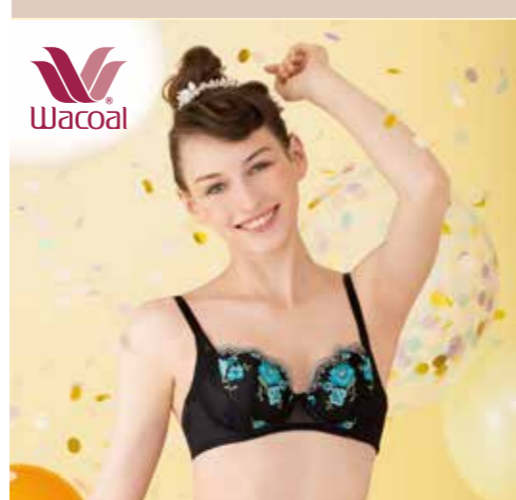
[第9回] 大新瀉物産展

■11月7日(水)～13日(火) ※最終日は午後4時閉場。

キレイもおしゃれも、素敵な髪から 冬のウィッグコレクション



■11月14日(水)～19日(月) ※最終日は午後5時閉場。



半期に一度 ワコール感謝セール

■11月20日(火)～27日(火) ※最終日は午後5時閉場。

※画像はイメージです。写真と実物では色・素材感など異なる場合がございます。